



Comment chauffes-tu ?

Approvisionnement en chaleur



Regarde vers l'ouest, en aval du Rhin, en direction de Münster. Tu vois à l'horizon les cheminées de l'usine de traitement des déchets

(UIOM) ? Qu'advient-il des déchets que tu mets dans une benne à ordures en route ou dans un sac poubelle à la maison ?

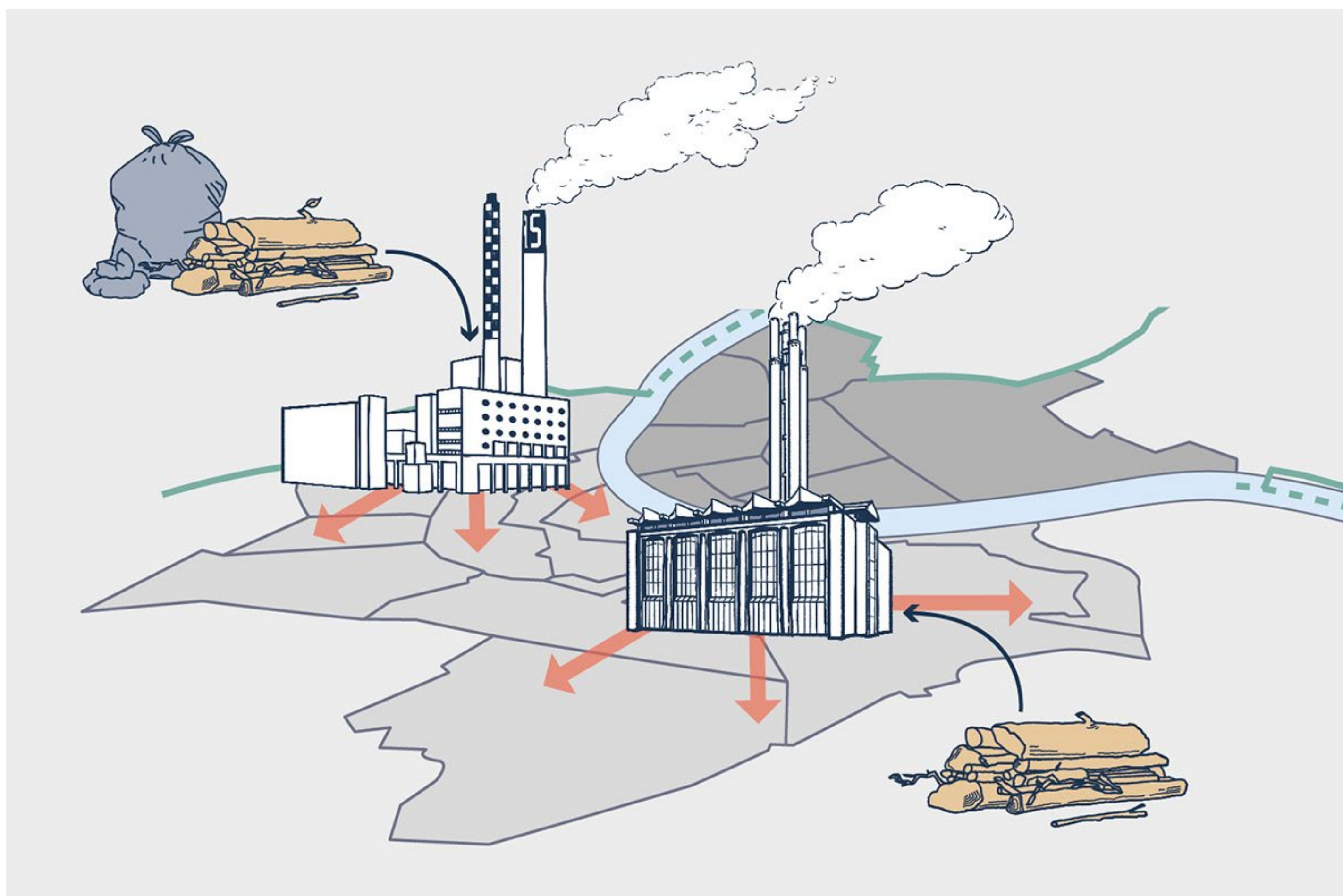
Faits



Chaque année, plus de 230'000 tonnes de déchets provenant de Bâle et de ses environs sont éliminées dans l'UIOM et transformées en énergie. L'incinération génère de la chaleur résiduelle qui est utilisée pour la production de chauffage urbain, de vapeur et d'électricité (photo : conduite de chauffage urbain, IWB).



Grâce à la valorisation thermique des déchets, l'UIOM produit environ la moitié de la chaleur à distance bâloise dans le réseau d'IWB. Cette part est considérée comme 100 pour cent neutre en CO₂. Les deux centrales à bois apportent d'autres parts neutres pour le climat. Environ 70 pour cent du chauffage à distance bâlois provient aujourd'hui de sources neutres en CO₂ (état : fin 2020).



Le réseau de chauffage à distance d'IWB est le plus grand de Suisse. Il est en constante extension. Environ 45 000 ménages utilisent aujourd'hui la chaleur du réseau pour l'eau chaude et le chauffage. Certaines entreprises utilisent de la vapeur pour des processus industriels. Les ménages qui ne disposent pas de chauffage à distance utilisent du gaz, du pétrole ou de la chaleur ambiante (pompe à chaleur).



Les chauffages au gaz et au fioul fonctionnent avec une énergie non renouvelable d'origine fossile. La combustion du gaz et du mazout produit du CO₂ qui nuit au climat. Actuellement, environ 10'500 chauffages au gaz et 2'500 chauffages au mazout sont encore en service dans le canton de Bâle-Ville. Le réseau de gaz (pour le chauffage et l'eau chaude) est progressivement mis hors service parallèlement à l'extension du chauffage à distance.

Qu'est-ce que tu fais ?

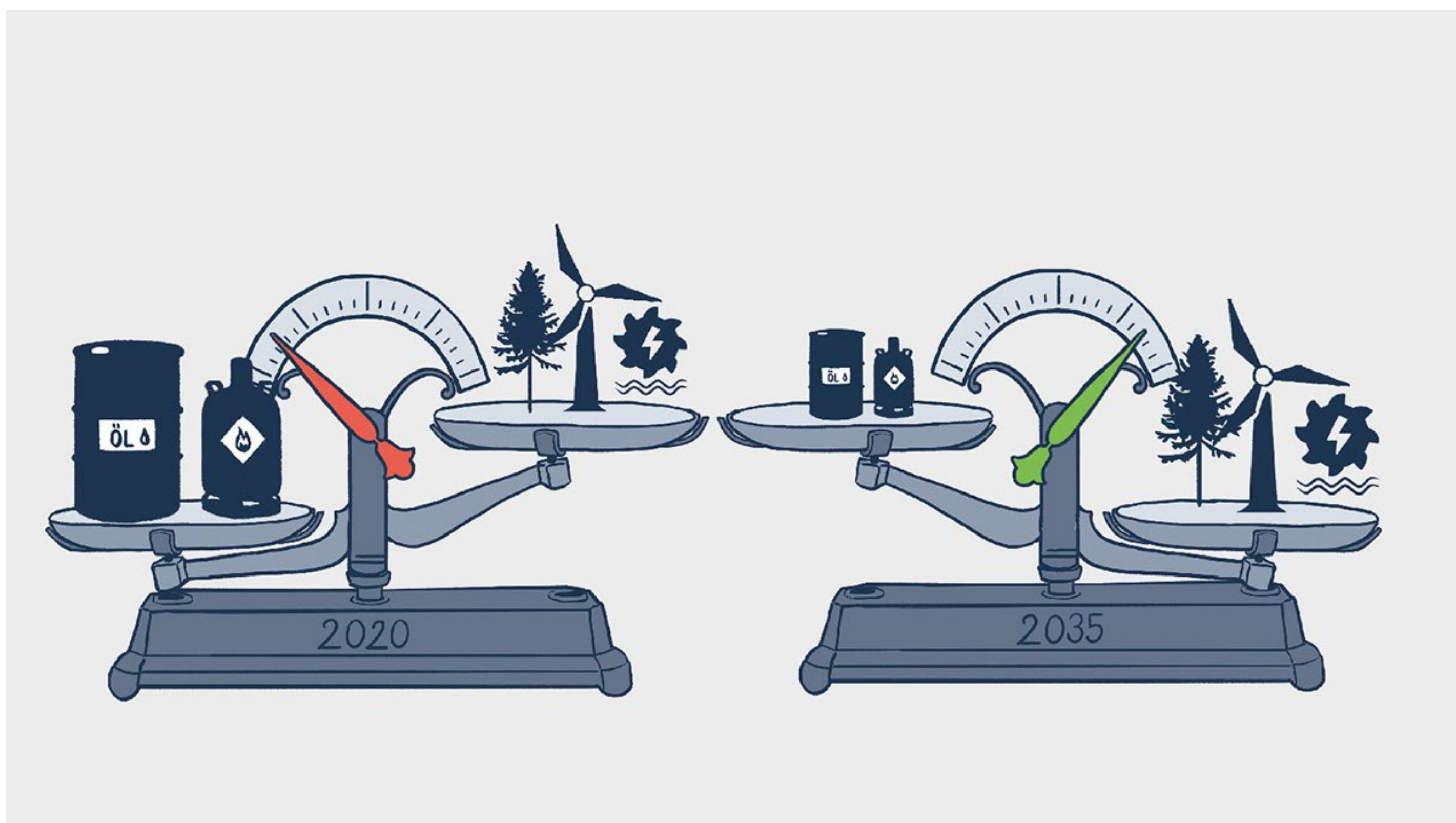


Quel type de chauffage as-tu à la maison ? Mazout, gaz, bois, chauffage urbain ou pompe à chaleur ?

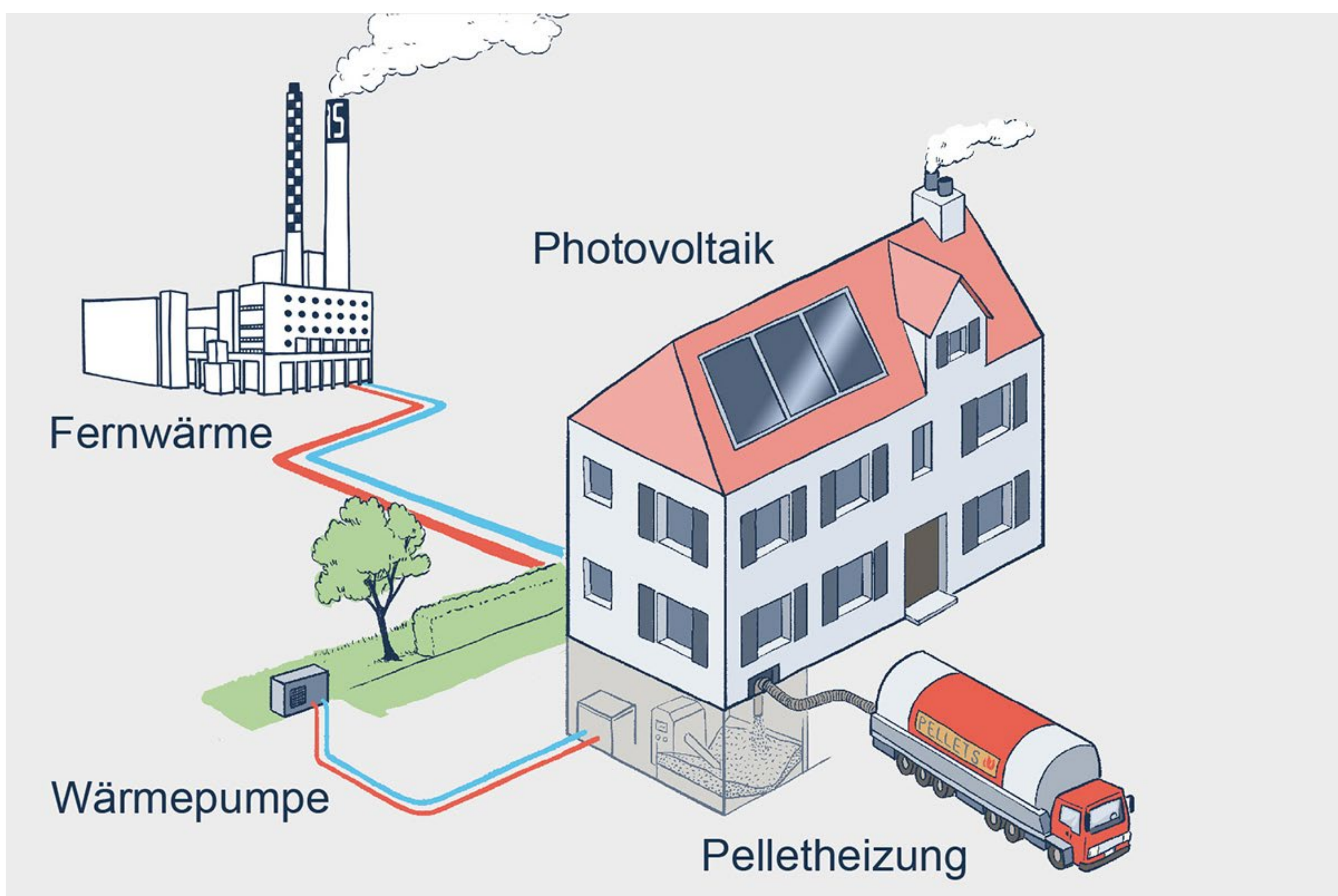
Ce que fait Bâle



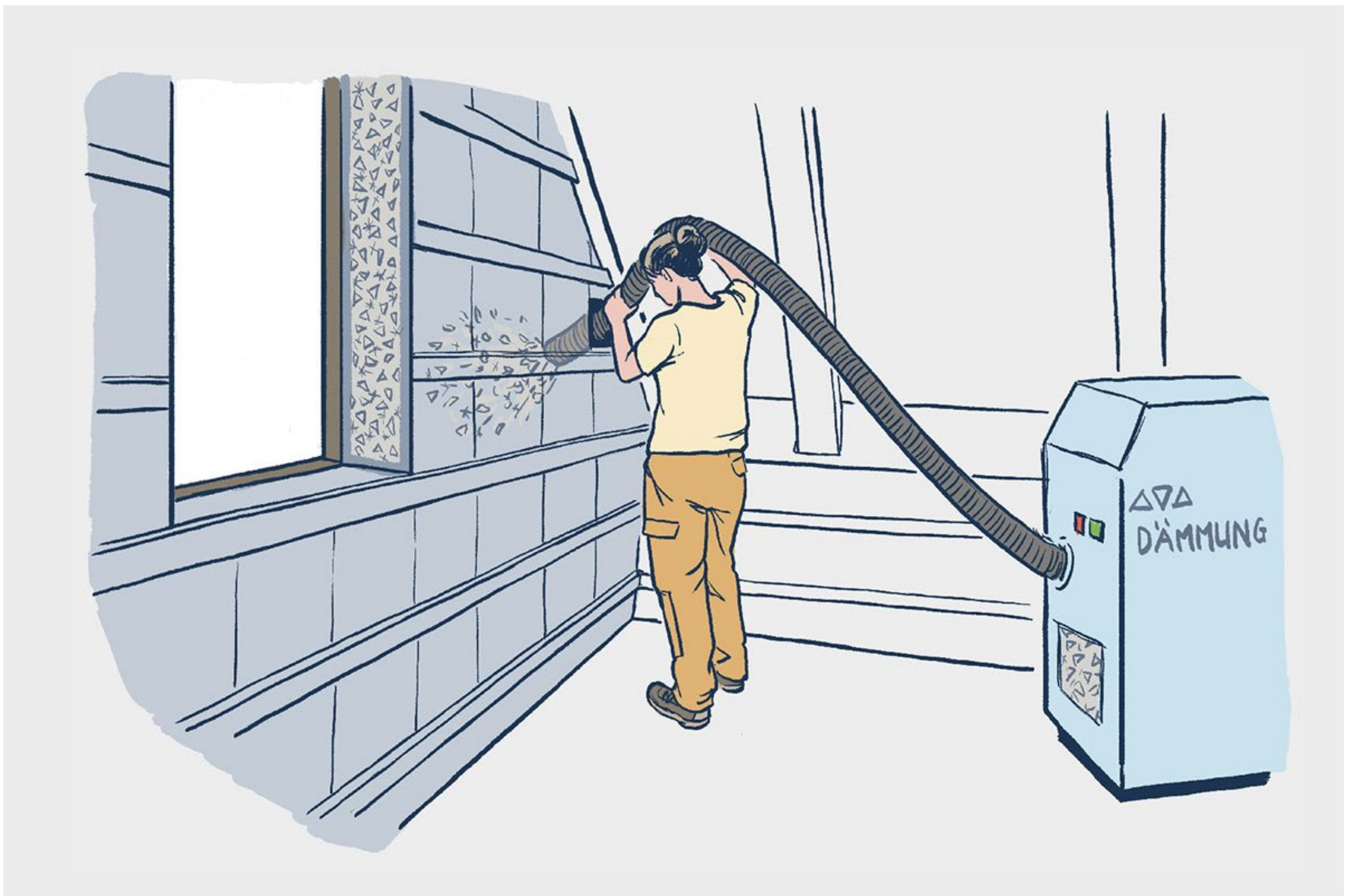
... pour rendre l'approvisionnement en chaleur respectueux du climat.



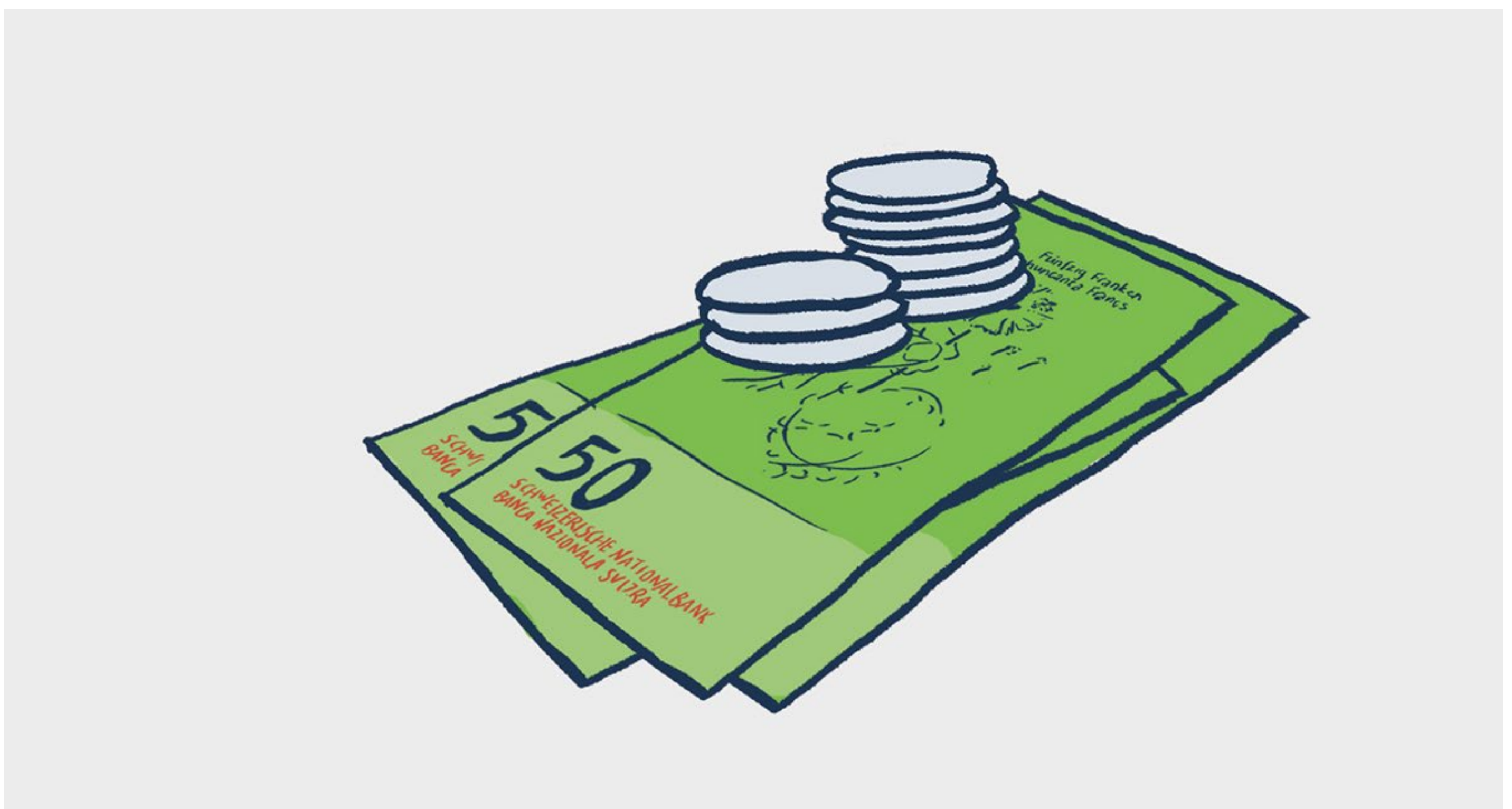
A long terme, l'approvisionnement en chaleur de Bâle doit devenir climatiquement neutre.



La loi sur l'énergie stipule que la part neutre en CO₂ du chauffage urbain doit s'élever à 80% et que les chauffages au mazout et au gaz doivent être remplacés, dans la mesure du possible, par un raccordement au chauffage urbain, une pompe à chaleur ou un chauffage au bois.



Parallèlement, la consommation d'énergie globale doit être réduite. Plus un bâtiment est isolé, moins il consomme d'énergie de chauffage. Cela vaut aussi bien pour les bâtiments neufs que pour les bâtiments rénovés, qu'ils soient privés ou publics.

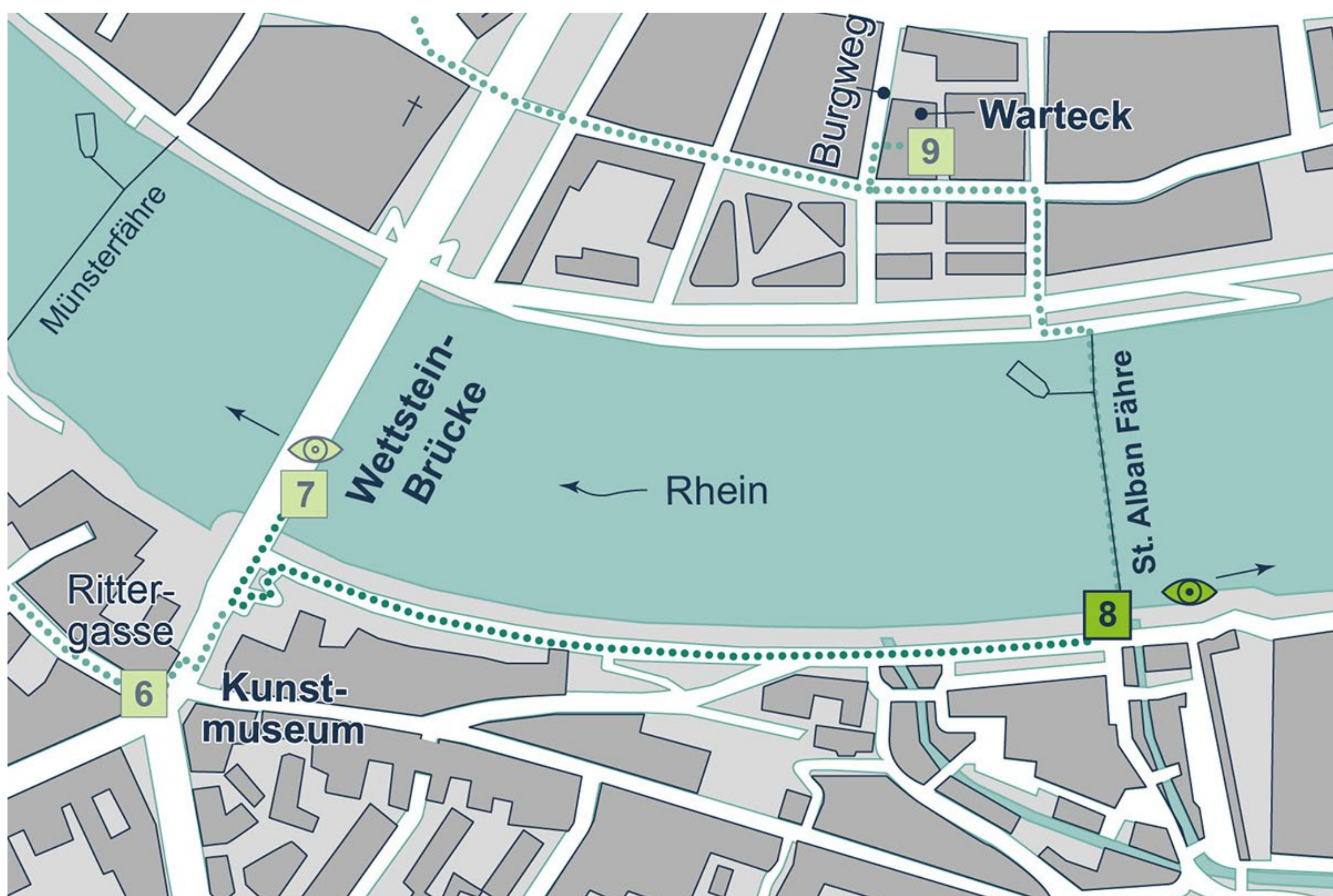


L'Etat (canton 1/3, Confédération 2/3) soutient financièrement les propriétaires d'immeubles qui installent un nouveau chauffage fonctionnant avec des énergies renouvelables et qui mettent en œuvre d'autres mesures d'économie d'énergie dans le bâtiment.

Ce que tu peux faire



- Utiliser la chaleur avec parcimonie : Chauffer les pièces d'habitation à 19-21 degrés, enfiler un pull-over, ne prendre qu'une courte douche chaude.
- Ceux qui ont une maison : Installer un chauffage fonctionnant avec des énergies renouvelables.



Poste suivant

En savoir plus sur le sujet

[Mehr erneuerbare Fernwärme](#)

[Erneuerbare Heizwärme](#)

Öl- und Gasheizung ersetzen

Kantonale Energieberatung

Informations complémentaires/liens

IWB Fernwärme

Energierichtplan
